

МБОУ «Средняя общеобразовательная школа №1» пгт. Троицко-Печорск

**СОГЛАСОВАНО**

Начальник управления  
образования администрации МО  
МР «Троицко-Печорский»

*М.В.Петрушкина*  
М.В.Петрушкина  
“23” октября 2023 г.



**СОГЛАСОВАНО**

ВРИО начальника ОГИБДД  
ОМВД России по Троицко-  
Печорскому району

*Г.Н.Зеленкин*  
Г.Н.Зеленкин  
“23” октября 2023 г.



**УТВЕРЖДАЮ**

Директор МБОУ СОШ №1 пгт.  
Троицко-Печорск

*О.А.Сумина*  
О.А.Сумина  
“23” октября 2023 г.



# ПАСПОРТ ШКОЛЬНОГО АВТОБУСНОГО МАРШРУТА

пгт. Троицко-Печорск – п. Белый Бор - п. Мылва – м. Абар – м. ПУРП -  
пгт. Троицко-Печорск



Составлен 23 октября 2023 года

**ПАСПОРТ ШКОЛЬНОГО МАРШРУТА**  
**МБОУ «Средняя общеобразовательная школа №1» пгт. Троицко-Печорск**

МАРШРУТ пгт.Троицко-Печорск – п. Белый Бор - п. Мылва – м. Абар – м. ПУРП - пгт. Троицко-Печорск  
(наименование маршрута)

Составлен по состоянию на 23.10.2023 г.

**ХАРАКТЕРИСТИКА МАРШРУТА**

Вид маршрута	Регулярный школьный
Дата открытия и основание	Постановление Главы администрации муниципального района "Троицко-Печорский" №4/311 от 27.04.2007 г. "Об организации подвоза учащихся, обучающихся в образовательных учреждениях, расположенных на территории муниципального района "Троицко-Печорский", приказ отдела образования администрации МР "Троицко-Печорский" №261 от 04.05.2007 г. "Об организации подвоза учащихся, обучающихся в ОУ, расположенных на территории МР "Троицко-Печорский"
Наименование организации-заказчика	МБОУ СОШ №1 пгт. Троицко-Печорск
Почтовый и фактический адрес заказчика	169420, Республика Коми, пгт. Троицко-Печорск, квартал Южный д.13
Руководитель (ФИО) организации-заказчика	Директор школы – О.А.Сумина
Телефон организации-заказчика	8(2138) 99-2-01
Наименование организации-перевозчика	МБОУ СОШ №1 пгт. Троицко-Печорск
Почтовый и фактический адрес перевозчика	169420, Республика Коми, пгт. Троицко-Печорск, квартал Южный д.13
Руководитель (ФИО) организации-перевозчика	Директор школы – О.А.Сумина
Телефон организации-перевозчика	8(2138) 99-2-01
Общая протяженность маршрута, км	75 км
Марка подвижного состава	ПАЗ – 320538-70 государственный номер Р 893 НТ 11, ПАЗ – 320538-70 государственный номер Р 767 КХ 11
Дата закрытия и основания	



**СХЕМА МАРШРУТА С УКАЗАНИЕМ ЛИНЕЙНЫХ, ДОРОЖНЫХ СООРУЖЕНИЙ И ОПАСНЫХ УЧАСТКОВ**

**СОГЛАСОВАНО**

Начальник управления  
образования администрации МО  
МР «Троицко-Печорский»

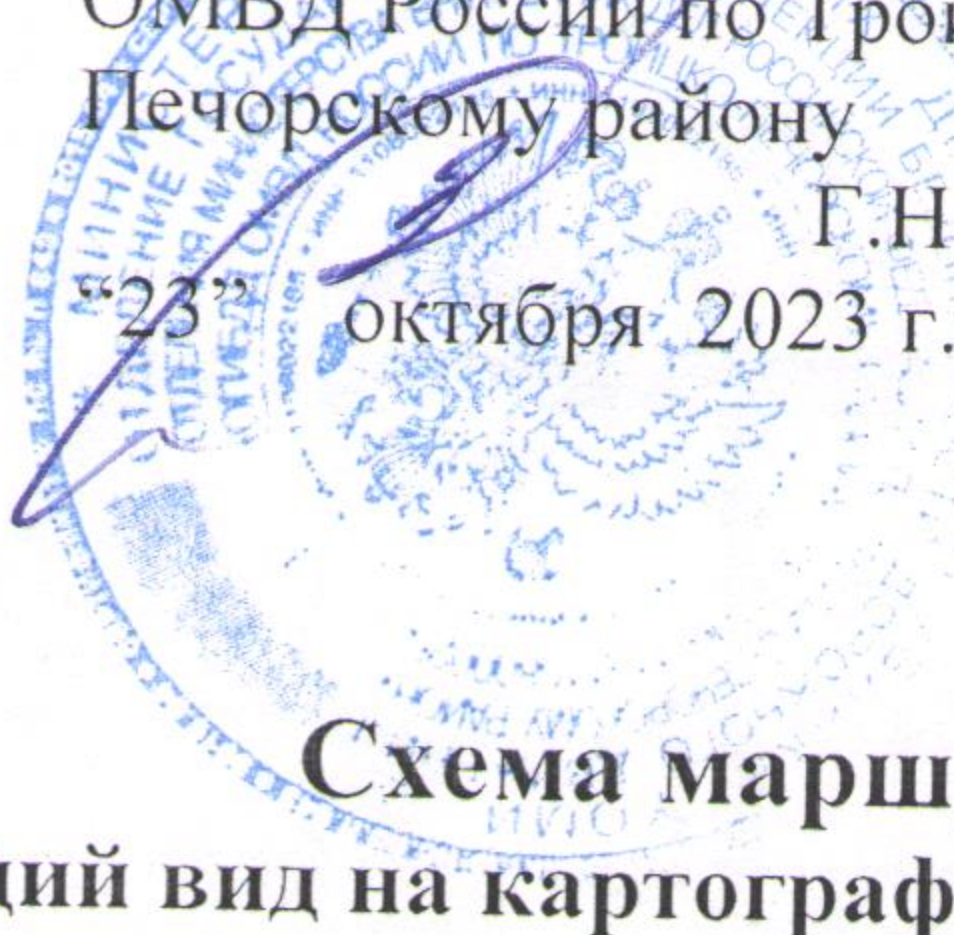
*Петрушнина*  
М.В.Петрушкина  
“23” октября 2023 г.



**СОГЛАСОВАНО**

ВРИО начальника ОГИБДД  
ОМВД России по Троицко-  
Печорскому району

Г.Н. Зеленкин  
“23” октября 2023 г.



**УТВЕРЖДАЮ**

Директор МБОУ СОШ №1 пгт.  
Троицко-Печорск

О.А.Сумина  
“23” октября 2023 г.



**Схема маршрута**

(общий вид на картографической основе)

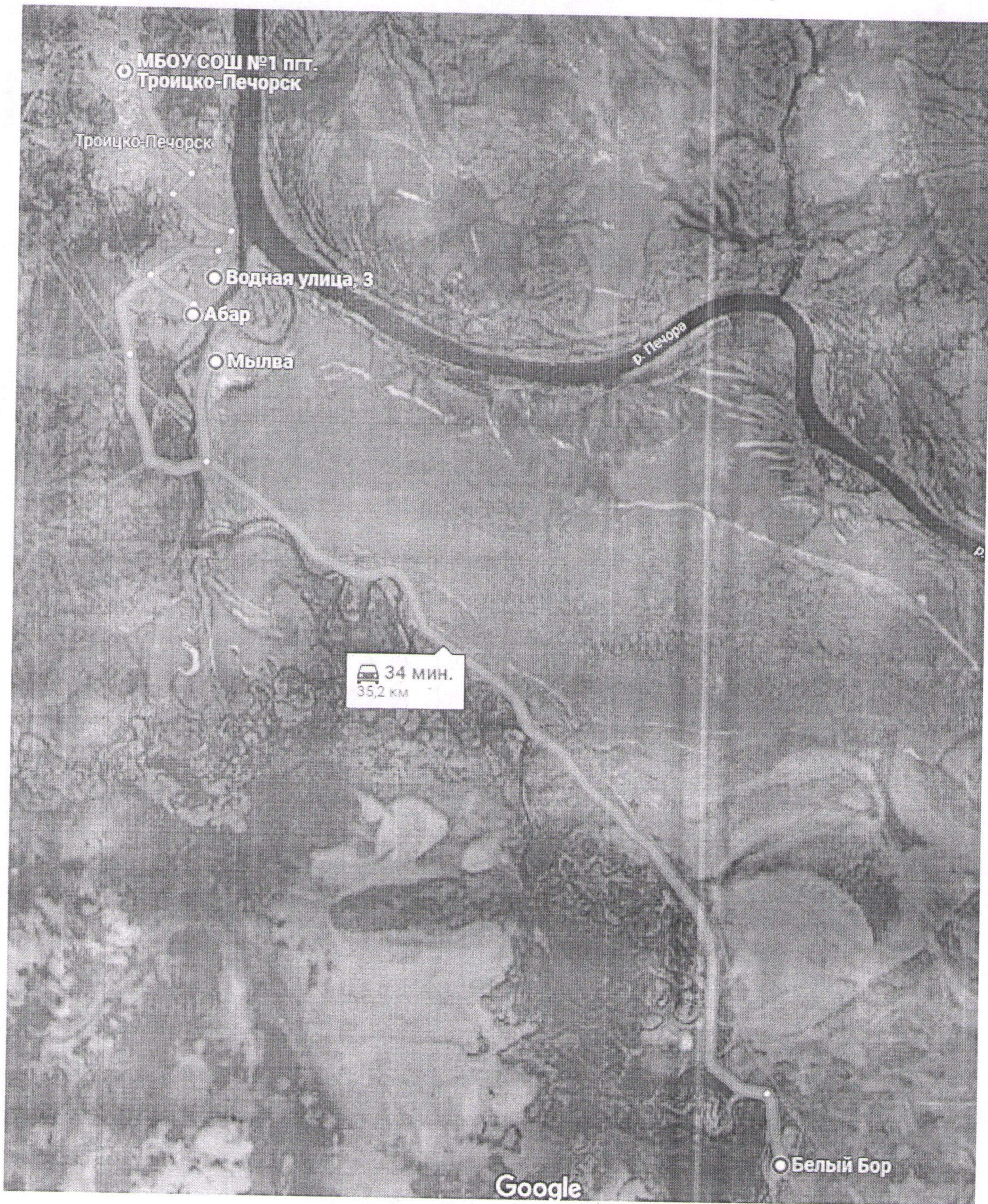
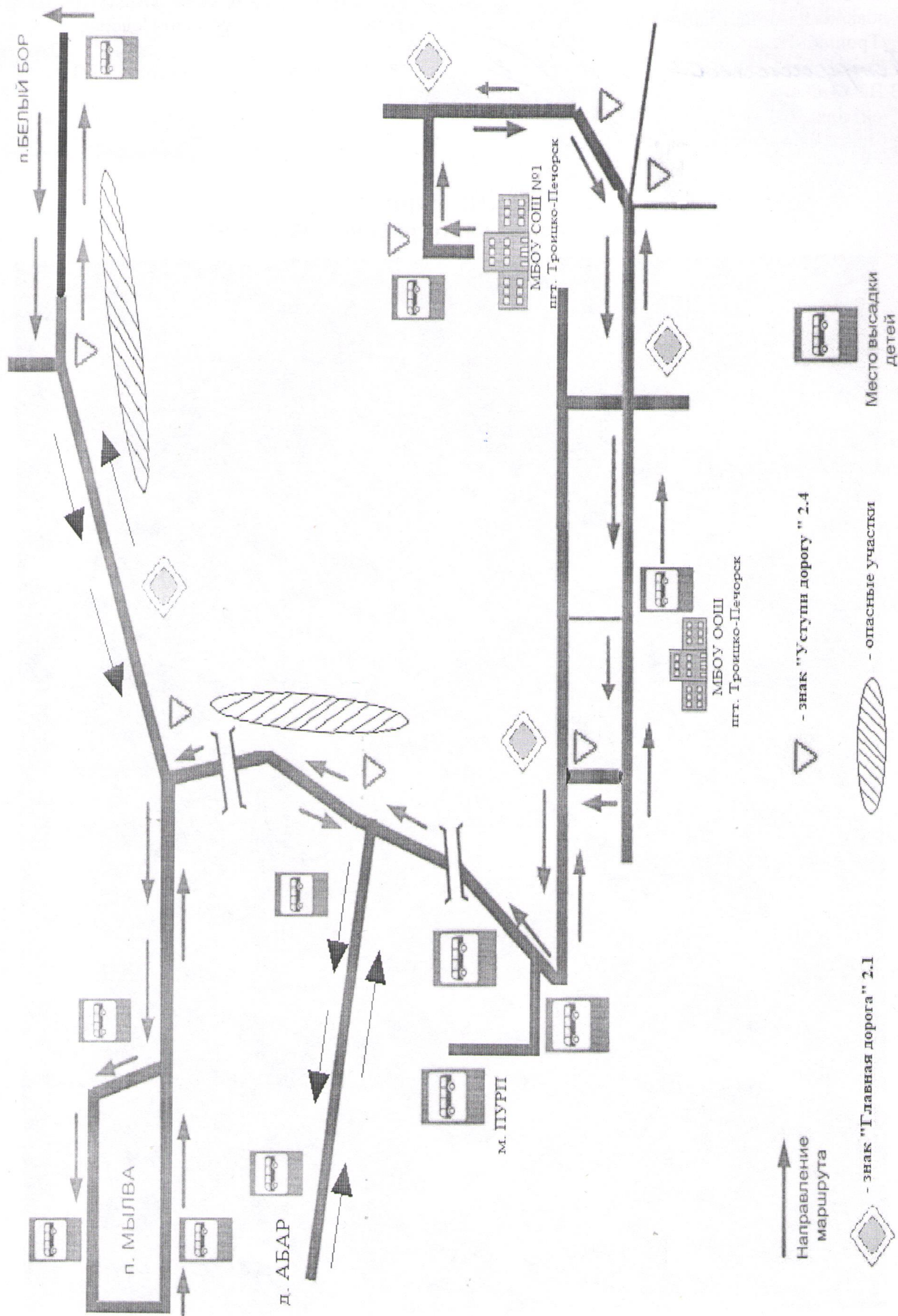




Схема маршрута с указанием линейных и дорожных сооружений  
 МБОУ СОШ № 1 пгт. Троицко-Печорск – п. Белый Бор – м. ПУРП – м. Абар – п. Мылва – м. Абар – пгт. Троицко-Печорск



↑  
 Направление маршрута

◊ - знак "Главная дорога" 2.1

△ - знак "Уступил дорогу" 2.4

▨ - опасные участки

▭ (с автобусом) - Место высадки детей



## АКТ ЗАМЕРА ПРОТЯЖЕННОСТИ МАРШРУТА

Комиссия в составе председателя: Суминой О.А. - директора школы,  
 Членов: Попов А.И. - специалист Управления образования администрации МР "Троицко-Печорский", Зеленкин Г.Н. - ВРИО начальника ОГИБДД ОМВД России по Троицко-Печорскому району, произвела замер расстояний и общей протяженности маршрута школьного автобуса пгт. Троицко-Печорск - п. Белый Бор - п. Мылва - м. Абар м. ПУРП - пгт. Троицко-Печорск

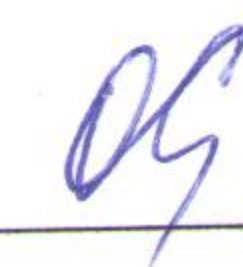
Путем контрольного замера на автобусе марки ПАЗ – 320538-70 государственный номер Р893 НТ 11, путевой лист №474, водитель Носов А.Ф., на стандартной авторезине

Путем сверки с паспортом дороги, комиссия установила:

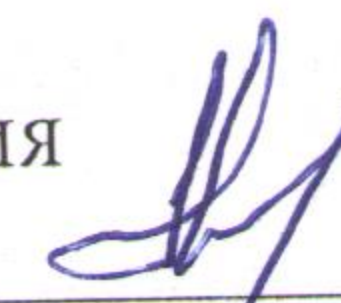
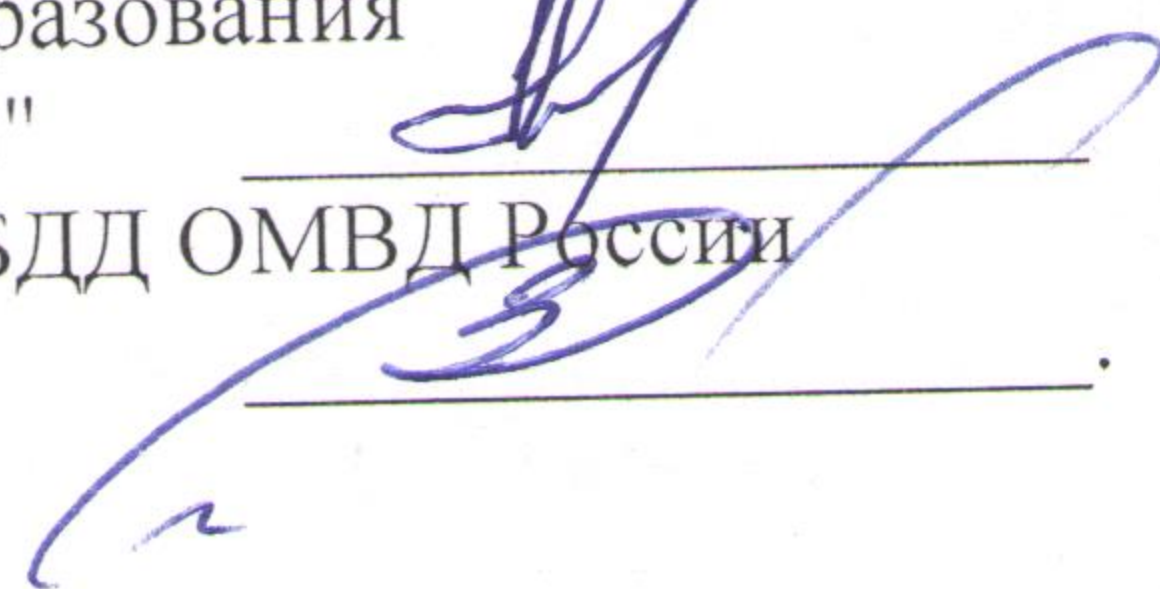
1. Общая протяженность маршрута согласно показанию счетчика спидометра составила 75 км (туда и обратно).
2. Расстояние от места стоянки автобуса до начального пункта движения 2,6 км.
3. Расстояние между промежуточными расстояниями составило:

Туда			Наименование остановочных пунктов	Обратно		
Показания спидометра	Расстояние между остановочными пунктами	Расстояние от начального пункта движения		Показания спидометра	Расстояние между остановочными пунктами	Расстояние от начального пункта движения
69540 69615	75 км	75 км	Троицко-Печорск - Белый Бор – Мылва – Абар – ПУРП - Троицко-Печорск	69540 69690	75 км	75 км

Председатель комиссии – Сумина О.А., директор школы

  
\_\_\_\_\_

Члены комиссии: Попов А.И. - специалист Управления образования администрации МР "Троицко-Печорский"  
 Зеленкин Г.Н. - ВРИО начальника ОГИБДД ОМВД России по Троицко-Печорскому району

  
\_\_\_\_\_  
  
\_\_\_\_\_



## ХАРАКТЕРИСТИКА ДОРОГИ НА МАРШРУТЕ

Автодорога "Троицко-Печорск - Комсомольск-на-Печоре -Якша", республиканского значения, IV категории.

(наименование дороги, категория)

Ширина проезжей части - 8 м.

Тип покрытия асфальтобетонное — 75 км

(по участкам с указанием их протяженности)

Искусственные сооружения: мосты-2 шт., водопропускные трубы - 4 шт.

### Временные изменения на автобусном маршруте регулярного сообщения

Временные изменения на маршруте (укорочение, введение объездов, прекращение движения)	Дата изменения	Причина изменения

### Сведения о трассе маршрута

Кем обслуживается дорога	МУП «Ресурс»
	ООО «Коми дорожная компания»
	ООО «Дорожная компания»
Наличие мостов (между какими пунктами или на каком километре) и их грузоподъемность	мост через р. Динь-Ель на 5 км, 30 т.
	мост через р. Мылва на 10 км, 30 т.
Наличие железнодорожных переездов (между какими пунктами или на каком километре) и их вид (охраняемые, неохраняемые)	Не имеются
На каких остановочных пунктах имеются въездные площадки	Имеется пгт.Троицко-Печорск (МБОУ СОШ №1 пгт.Троицко-Печорск)
Наличие разворотных площадок на конечных пунктах	Имеются в п. Белый Бор, п. Мылва, м. Абар, м. ПУРП

### КОЛИЧЕСТВО ПЛАНОВЫХ РЕЙСОВ НА МАРШРУТЕ

пгт. Троицко-Печорск –п. Белый Бор –п. Мылва- м. Абар м. ПУРП – пгт.Троицко-Печорск

№ п/п	Сезон	Дни недели	Количество плановых рейсов (всего)
1.	1 сентября по 30 июня	Понедельник - суббота	2 (в день)



**РАСПИСАНИЕ ДВИЖЕНИЯ АВТОБУСА НА МАРШРУТЕ  
ГРАФИК**

подвоза к месту обучения и обратно учащихся, проживающих в п. Белый Бор, п. Мылва

Маршрут	Время отправления	Время прибытия	День	Примечание
Предрейсовый медосмотр, техосмотр	06 ч. 05 мин.	06 ч. 35 мин.	Понедельник-суббота	Изменения в соответствии с расписанием
Троицко-Печорск- Белый Бор	06 ч. 45 мин.	07 ч. 25 мин.		
Белый Бор - Мылва	07 ч. 25 мин.	07 ч. 45 мин.		
Мылва - Троицко-Печорск	07 ч. 45 мин.	08 ч. 05 мин.		
Троицко-Печорск-Мылва	14 ч. 55 мин.	15 ч. 15 мин.		
Мылва- Белый Бор	15 ч.15 мин.	15 ч.45 мин		
Белый Бор- Троицко-Печорск	15 ч. 45 мин.	16 ч. 25 мин.		

**ГРАФИК**

подвоза к месту обучения и обратно учащихся, проживающих в м. Абар с заездом в м.

**ПУРП**

Маршрут	Время отправления		День недели	Примечание
Предрейсовый медосмотр, техосмотр	06 ч. 45 мин.	07 ч. 15 мин.	Понедельник-суббота	Изменения в соответствии с расписанием
Троицко-Печорск-Абар	08 ч.05 мин.	08 ч. 20 мин.		
Абар - ПУРП	08 ч.20 мин.	08 ч. 25 мин.		
ПУРП - Троицко-Печорск	08 ч. 25 мин	08 ч.35мин.		
Троицко-Печорск - ПУРП	14 ч. 25 мин.	14 ч. 35 мин.		
ПУРП- Абар	14 ч. 35 мин	14 ч. 45 мин.		
Абар – Троицко-Печорск	14 ч. 45 мин.	15 ч. 00 мин.		



### ГРАФИК

подвоза к месту обучения и обратно учащихся, проживающих в п. Белый Бор, п. Мылва, м. Абар (на период карантина, активированных дней, болезни обучающихся)

Маршрут	Время отправления		День недели	Примечание
Предрейсовый медосмотр, техосмотр	07 ч. 00 мин.	07 ч. 30 мин.	Понедельник - суббота	Изменения в соответствии с расписанием
Троицко-Печорск – Белый Бор	07 ч. 15 мин.	07 ч. 55 мин.		
Белый Бор - Мылва	07 ч. 55 мин.	08 ч. 25 мин.		
Мылва - Абар	08 ч. 25 мин.	08 ч. 35 мин.		
Абар - ПУРП	08 ч. 35 мин.	08 ч. 40 мин.		
ПУРП - Троицко-Печорск	08 ч. 40 мин.	08 ч. 50 мин.		
Троицко-Печорск - ПУРП	14 ч. 25 мин.	14 ч. 35 мин.		
ПУРП - Абар	14 ч. 35 мин.	14 ч. 45 мин.		
Абар - Мылва	14 ч. 45 мин.	14 ч. 55 мин.		
Мылва – Белый Бор	14 ч. 55 мин.	15 ч. 15 мин.		
Белый Бор –Троицко-Печорск	15 ч. 10 мин.	15 ч. 40 мин.		
Послерейсовый медосмотр, техосмотр	15 ч.40 мин.	16 ч.05 мин.		

### ГРАФИК

подвоза детей к месту обучения и обратно при наличии одного транспортного средства \*

Маршрут	Время отправления	Время прибытия	День недели	Примечание
Предрейсовый медосмотр, техосмотр	06 ч. 00 мин.	06 ч. 30 мин.	Понедельник- суббота	Изменения в соответствии с расписанием
Троицко-Печорск - Покча	06 ч. 30 мин.	07 ч. 15 мин.		
Покча - жд станция	07 ч. 15 мин.	07 ч. 45 мин.		
жд станция-Троицко-Печорск (СОШ №1)	07 ч. 45 мин.	08 ч. 05 мин.		
Троицко-Печорск - Мылва	08 ч. 05 мин.	08 ч. 25 мин.		
Мылва – Троицко-Печорск	08 ч. 25 мин.	08 ч. 45 мин.		
Троицко-Печорск - Мылва	14 ч. 25 мин.	14 ч. 45 мин.		
Мылва – Троицко-Печорск	14 ч. 45 мин.	15 ч. 05 мин.		
Троицко-Печорск (СОШ №1) - жд станция	15 ч. 05 мин.	15 ч. 25 мин.		
жд станция - Покча	15 ч. 25 мин.	15 ч. 55 мин.		
Покча – Троицко-Печорск	15 ч. 55 мин.	16 ч. 40 мин.		
Послерейсовый медосмотр, техосмотр	16 ч. 40 мин.	17ч.10 мин.		

\* При наличии одного транспортного средства обучающиеся с п. Белый Бор, д. Абар, м. ПУРП не подвозятся

Протяженность маршрута – 75 км. Ориентировочное время в пути: пгт. Троицко-Печорск - п. Белый Бор - д. Абар - м. ПУРП - пгт. Троицко-Печорск – 2 часа 10 минут.



**ПЕРЕЧЕНЬ АВТОБУСОВ, ОСУЩЕСТВЛЯЮЩИХ ПЕРЕВОЗКУ ШКОЛЬНИКОВ  
НА МАРШРУТЕ ТРОИЦКО-ПЕЧОРСК- БЕЛЫЙ БОР- МЫЛВА- АБАР-ПУРП-  
ТРОИЦКО-ПЕЧОРСК**

№ п/п	Категория, эксплуатационное назначение и класс АТС	Марка, модель, государственный регистрационный знак АТС	Общая вместимость чел.	Год выпуска	Колич ество, ед.
1.	Д ; автобусы: школьный, кл.1	ПАЗ – 320538-70 государственный номер Р 893 НТ 11	22	2020	1
2.	Д ; автобусы: школьный, кл.1	ПАЗ – 320538-70 государственный номер Р 767 КХ 11	22	2018	1

Перевозчик:  
МБОУ СОШ № 1 пгт. Троицко - Печорск

Директор \_\_\_\_\_ О.А.Сумина

"23 " октября 2023 г.

М.П.

